



# CONTROLLO DI LIVELLO **ALPHA-X**

Sistema per la verifica del corretto riempimento di contenitori con prodotti liquidi e solidi.



**EBULL**  
TECHNOLOGY  
Made in Germany



## » Caratteristiche principali

- Sistema di **sensori di ispezione "intelligenti"** modulare ed espandibile; può essere installato stand-alone o in rete (BBull I4.0).
- Ispeziona contenitori trasparenti o opachi in **vetro, plastica, PET e lattine**.
- Indicato per **birra, alcolici, bibite, acqua, succhi, olio, prodotti chimici**.
- **Utilizza un fascio di raggi X** di appena 1 mm che penetra il contenitore per verificare che il prodotto all'interno raggiunga il livello corretto.
- **Ispezione digitale** di alta precisione che diversifica il sotto-riempimento dal troppo pieno con ponti separati.
- Idoneo all'installazione in **aree con formazione di schiuma**.

CHECKING WHAT YOU MAKE

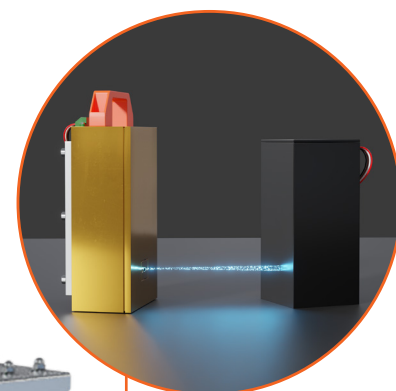
nimax.it

# CONTROLLO DI LIVELLO ALPHA-X

**nimax**  
ispezione  
& controllo

Per evitare sprechi di prodotto o sottodosaggi.

Abbiamo reso semplice  
il risparmio di prodotto.



**Un fascio potente e sottile di raggi X** verifica con precisione millimetrica il livello di riempimento di ogni singolo prodotto

□ **Display touch screen**  
da 7" o 10"; 1GB Ram.

Interfaccia utente  
Windows 10 progettata  
per evitare errori e  
sprechi di tempo.

□ **Unità di controllo  
Alpha Line** per l'ispezione  
nell'industria delle bevande.  
Quadro di controllo in **acciaio  
inossidabile IP65** certificato CE  
Il sistema operativo  
garantisce un'elevata stabilità  
e affidabilità per tutte le  
applicazioni.

□ **Altezza con regolazione  
manuale micrometrica**  
o con servo motore  
per cambio formati rapidi.

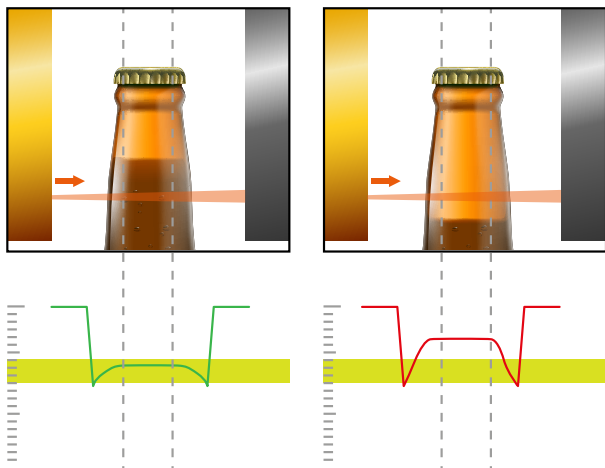
CONFORME  
Transizione  
**4.0**

## » Caratteristiche del sistema

Il sistema operativo, basato su Windows 10, è estremamente stabile e risulta affidabile con tutte le applicazioni

Può ispezionare:

- » Bottiglie con tappi a corona o altri tappi metallici
- » Lattine per bibite
- » Lattine per alimenti



Accuratezza nel controllo di livello: da 1 mm a 3 mm



Il modulo ricevente (nero) e il modulo di emissione dei Raggi X sono il cuore del sistema di ispezione.

Le modalità costruttive e l'intensità dei raggi emessi rendono questa tecnologia estremamente sicura sia per l'uomo che per gli alimenti/bibite su cui viene utilizzata.

## » Dati tecnici Alpha-X

BBULL ALPHA può gestire i vari sensori di ispezione per diverse applicazioni come l'ispezione del **livello di riempimento**, l'ispezione del **tappo** o dell'**etichetta**.

Velocità massima di ispezione	120.000 Pz/h
Altezza minima contenitore	40 mm
Larghezza massima contenitore	120 mm
Temperature di funzionamento	5 - 42°C
Tensione alimentazione	230 VAC
Consumo	65 VA
Grado di protezione:	IP65

## ALPHA LINE

**L'unità di controllo che gestisce sia la verifica del livello che la tenuta del sistema di chiusura.**

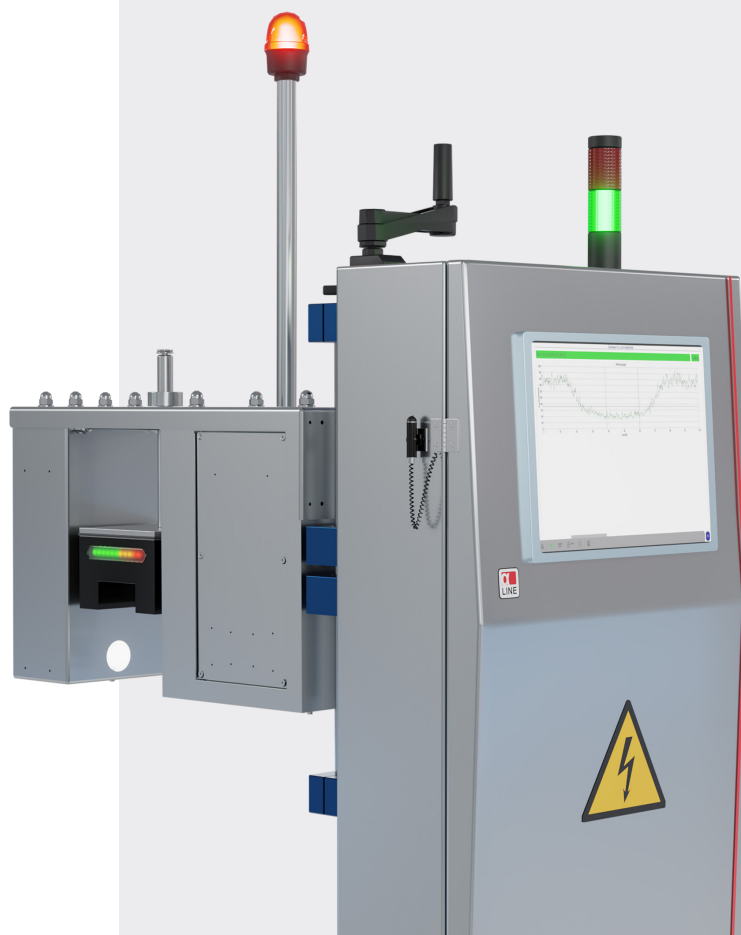
**Un controller di nuova generazione per la massima flessibilità e precisione.**

Alpha Line comanda i diversi sensori di controllo e consente un'ispezione completa dei prodotti nel mercato del beverage.

Grazie a questa HMI, facile e intuitiva, possono essere collegati e comandati fino a 14 sensori per il controllo livello **Alpha X** e di tenuta **Alpha CIS** con un sistema a cascata.

L'unità è di facile installazione anche in linee preesistenti ed è regolabile in altezza per agevolare i cambi formato.

- » Compatibile con PC Windows 10, Tablet o Smartphone
- » Interfaccia di rete Ethernet
- » Modulare
- » Espandibile
- » Controllo remoto via rete/Ethernet/TCP/IP







**nimax s.p.a.**  
Via dell'Arcoveggio, 59/2  
40129 Bologna  
T. 051 4199133  
contactcenter@nimax.it  
nimax.it



Distributore esclusivo: **EIBULL**  
TECHNOLOGY  
Mark to Company



## NIMAX IL VOSTRO RIFERIMENTO lungo tutta la linea

Scegliendo Nimax acquistate molto più di una tecnologia, avrete a vostra disposizione un team di **problem solver** capace di integrare in modo sinergico i sistemi di codifica e marcatura, di ispezione e controllo e di etichettatura che vi consente di:

- » evitare di disperdere know-how e tempo fra più fornitori;
- » avere un **interlocutore che conosce** la soluzione più idonea alle vostre esigenze;
- » **coordinare gli interventi** programmati su più apparecchiature per ridurre i tempi di fermo-linea e i costi tecnici;
- » avere un **update service** che vi tiene sempre aggiornati sulle ultime norme e sulle novità tecnologiche per il vostro settore.

Nimax effettua un'attenta selezione per proporre ai propri Clienti solo prodotti di reale affidabilità, progettati per l'industria di oggi e predisposti per adeguarsi alle esigenze di domani.

Il know-how accumulato in oltre 45 anni di collaborazione con le industrie del food, del beverage, del farmaceutico e del personal care ha consentito a Nimax di offrire una gamma completa di soluzioni e di servizi che rendono più efficiente ogni linea produttiva.

### Nimax: soluzioni per codifica e marcatura, ispezione e controllo, labelling

Nimax vi propone un'ampia gamma di sistemi e tecnologie prodotti dai più affermati brand internazionali.



### Servizio di consulenza preventiva

Un team di specialisti analizza con voi le caratteristiche del prodotto e della linea produttiva per aiutarvi ad analizzare tutti gli aspetti tecnici, funzionali, normativi e di integrazione con i sistemi gestionali al fine di individuare il prodotto corrispondente alle esigenze attuali e future, calcolando il reale Total Cost of Ownership (TCO) delle diverse alternative.

### Assistenza tecnica

L'assistenza tecnica è effettuata da personale esperto per interventi da remoto o in loco.

### Assistenza post vendita

Una gamma di servizi completa, costruita negli anni per soddisfare appieno le esigenze dei Clienti:

- manutenzione programmata per ottimizzare i tempi e ridurre i costi;
- estensione di garanzia;
- modulo Full Care 3 e 5;
- customer academy per rendere autonomo il personale addetto;
- servizi speciali.

**Tecnici: 24**  
**Sede: Bologna**  
**Filiali: Milano, Padova, Avellino**  
**Operiamo in: 120 Paesi nel mondo**  
**attraverso un network di partner**

### TestLab

Questo servizio permette di verificare in laboratorio l'uso di una tecnologia sul prodotto del Cliente.

I test possono essere sia di codifica che di ispezione e controllo e vengono sempre corredati da un report che guida il potenziale Cliente nella scelta della tecnologia ottimale per la propria esigenza applicativa.

### Laboratorio metrologico

È accreditato da Accredia e autorizzato da Unioncamere a effettuare la taratura e la verifica periodica di strumenti per pesare a funzionamento automatico **AWI** (selezionatrici ponderali e peso prezzatrici) con omologazione MID e Decreto Nazionale.



**Sistemi Raggi-X**



**Sistemi Metal Detector**



**Selezionatrici Ponderali**

**CODING, CHECKING AND LABELLING WHAT YOU MAKE**