


The logo consists of the word "nimax" in a bold, lowercase, sans-serif font, enclosed within a square border. The border is orange and has a slightly irregular, hand-drawn appearance. The text is also in orange. The logo is positioned in the upper left corner of the page, which has a light blue background.

**nimax**

Nel cuore della vostra linea  
di produzione

A large, stylized orange arrow pointing to the right, with a thin orange line forming its outline. It originates from the text "Nel cuore della vostra linea di produzione" and points towards the text "Il vostro punto di riferimento...".

Il vostro **punto  
di riferimento**  
per i sistemi  
di marcatura,  
codifica,  
ispezione  
e controllo,  
etichettatura.

**nimax.it**



# nimax.it

Per noi la qualità è una scelta di identità aziendale, è la vision attraverso cui assicurare a ciascun cliente la massima efficienza in materia di codifica, ispezione del prodotto ed etichettatura.

Una visione che ci spinge a conoscere il workflow dei nostri Clienti per prevederne le esigenze, a mantenere sempre aggiornato il know-how tecnico e normativo per fornire informazioni precise e tempestive e ad utilizzare le tecnologie più innovative per fornire assistenza in tempi rapidi.

**nimax**  
codifica &  
marcatura

## CODIFICA E MARCATURA

**Sistemi di marcatura e codifica con tecnologie laser, inkjet goccia deflessa e termico, trasferimento termico, drop-on-demand; sistemi di visione.**

**Per nimax la qualità nella stampa del dato è una priorità:** che si tratti di una data di scadenza, di un indirizzo per direct marketing, di un codice identificativo o un simbolo, la sua leggibilità concorre alla qualità percepita del prodotto stesso.

**nimax**  
ispezione &  
controllo

## ISPEZIONE E CONTROLLO

**Sistemi di ispezione e controllo: Selezionatrici Ponderali, Metal Detector e Raggi-x**

Le nuove tecnologie hanno permesso di superare il controllo statistico ed hanno reso possibile un efficace ed affidabile controllo applicabile al 100% della produzione.

**La Business Unit Ispezione e Controllo** analizza, studia e propone soluzioni efficaci e affidabili nel rispetto delle norme e delle direttive vigenti.

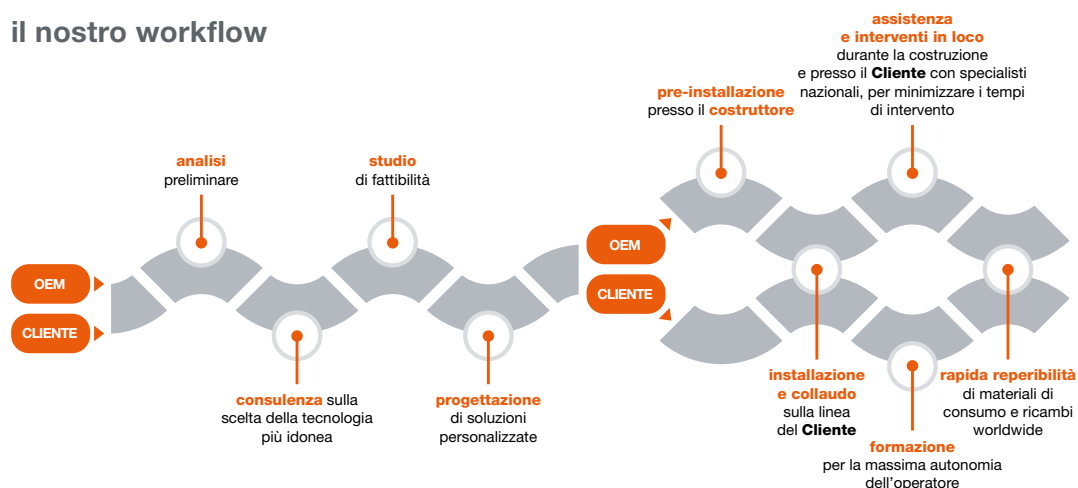
**nimax**  
labelling

## LABELLING

**Le migliori soluzioni per l'etichettatura dei vostri prodotti**

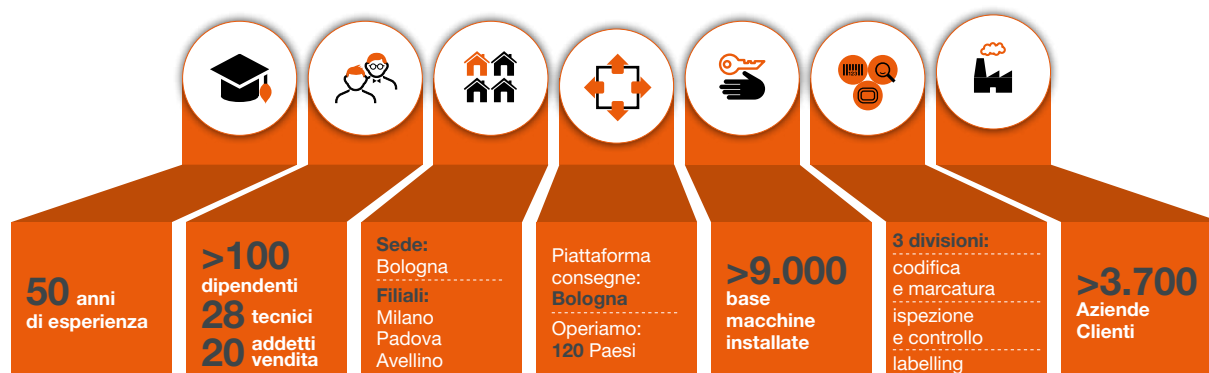
Oggi più che mai il labelling dei prodotti mira a garantire che i consumatori dispongano di **informazioni complete sul contenuto e sulla composizione dei prodotti**, allo scopo di tutelarne la salute e gli interessi. Altre informazioni possono riguardare una qualità particolare del prodotto, come l'origine o il metodo di produzione.

## il nostro workflow



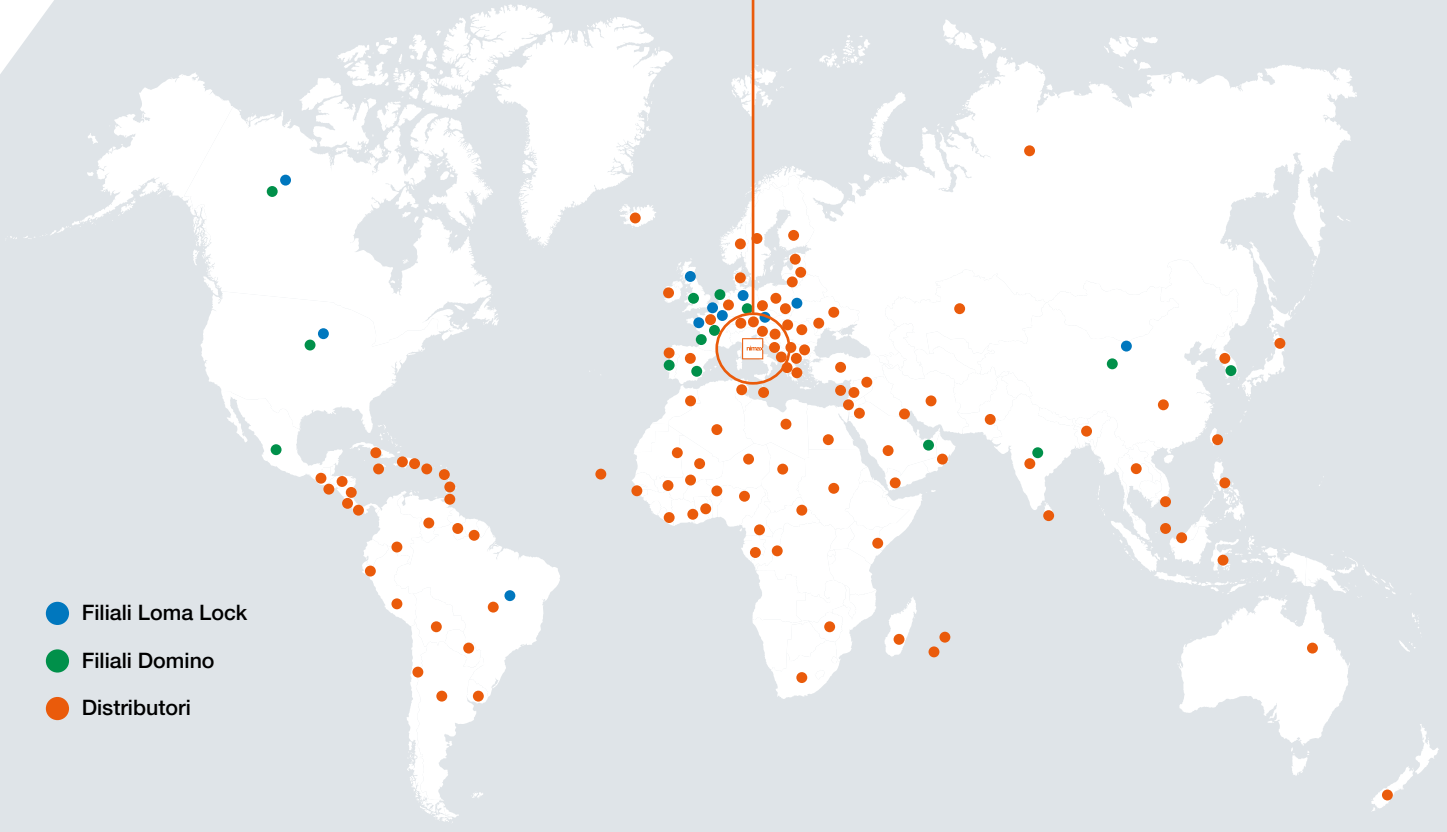


## il nostro impegno, ogni giorno





- Addetti vendite: **20**
- Tecnici: **28**
- Business Unit  
**Coding, Checking, Labelling**
- Sede:  
**Bologna**
- Filiali:  
**Milano, Padova, Avellino**



- Filiali Loma Lock
- Filiali Domino
- Distributori

**nimax.it**

**assistenza tecnica**

T. +39 051 419 9199  
F. +39 051 419 9188

orario:  
lun.-ven. 8,00-18,00  
sab. 8,00-13,00  
assistenza@nimax.it

**info commerciali**

T. +39 051 419 9133  
F. +39 051 419 9144

informazioni e quotazioni  
sistemi di marcatura,  
etichettatura e controllo  
contactcenter@nimax.it

**info consumabili**

T. +39 051 419 9155  
F. +39 051 419 9166

informazioni e quotazioni  
ricambi e inchiostri  
consumabili@nimax.it

**nimax s.p.a.**

T. +39 051 419 9111  
F. +39 051 419 9122

nimax@nimax.it