



MARCATORE LASER **Serie D310**



Laser vettoriale super compatto,
per una codifica sempre nitida
su un'ampia gamma di materiali



» Caratteristiche principali

- Laser **CO₂** vettoriale da **30W**.
- Ideale per la **codifica di prodotti in movimento food, beverage e personal care**.
- Adatto per una grande varietà di **substrati**.
- Preciso anche su linee fino a **350 m/min**.
- Progettato per essere collocato anche in **spazi molto angusti**.
- Numero illimitato di **linee di testo con qualsiasi orientamento**.
- Codifiche indelebili e perfettamente leggibili anche di **immagini grafiche, codici a barre, codici 2D**, come Datamatrix e QR Code.
- Total Cost of Ownership estremamente basso lo rende la scelta ottimale anche nei mercati **più competitivi**.

» **Soluzione All-in-one:** testa laser e controller integrati nella testa di scansione.

LASER Serie D310

vettoriale a CO₂

nimax
codifica &
marcatura

Piccolo e leggero,
applica codici indelebili e
di alta qualità
a tariffe competitive

Laser vettoriale per codifica ad alta
velocità su alluminio, carta, cartone,
vetro, PET e altri materiali plastici.

Pannello touch screen da 10".

Ogni utente ha "privilegi" personalizzati per
garantire la massima sicurezza.

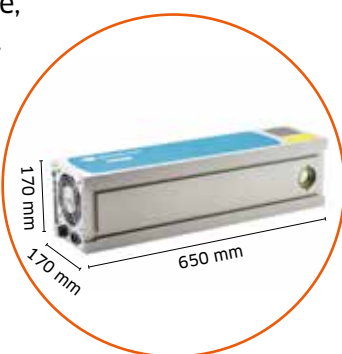
Interfaccia utente Quick Step semplice e
intuitiva, permette di variare le
informazioni rapidamente
per cambi formati frequenti.



Supporto
opzionale

Raffreddamento:

il design della
ventola (D310) e il
raffreddamento ad aria
compressa (D310e)
garantiscono una
**corretta temperatura
del tubo laser** durante il
funzionamento.



**D310 È IL LASER
CO₂ VETTORIALE
PIÙ PICCOLO E
LEGGERO DELLA
SUA CATEGORIA**

Facile da installare anche
su linee già operative,
grazie anche alle guide di
montaggio lunghe quanto
il carter.



Testa laser e controller integrato nella testa
di scansione. Lente a filo del carter permette
l'utilizzo anche in spazi estremamente ridotti.

» Progettato e testato in base agli standard
internazionali **EMC**, per la **compatibilità
elettromagnetica**.

» Interblocco **ISO13849-1 Livello D (PLd)**



Installazione versatile:

la testa di scansione può essere
posizionata da 0° a 90°

Laser CO₂ vettoriale
di classe 4 e **IP 43**.

Lunghezza d'onda laser:
nero 10.6 µm
rosso 10.2 µm
blu 9.3 µm

Lunghezza focale compresa
fra 80 e 250 mm

DECISAMENTE VANTAGGIOSO

Per tutti i settori produttivi

- » Soddisfa i requisiti attuali e futuri per la più ampia gamma di applicazioni di codifica ad alta leggibilità.
- » È conforme alle legislazione in ambito di tracciabilità.
- » Numero illimitato di linee di testo e immagini grafiche per consentirvi di realizzare vere e proprie campagne di marketing.
- » Fino a 1.000 caratteri al secondo in funzione della superficie su cui viene effettuata la codifica e dal contenuto dei dati.
- » La qualità di stampa precisa e costante riduce gli sprechi dovuti a prodotti non conformi.
- » Non utilizza fluidi o materiali di consumo.
- » Sistema di raffreddamento di nuova concezione per bassi consumi energetici.



□ **Aspiratore fumi DPX**
Questo accessorio opzionale, semplice e compatto, mantiene l'ambiente di lavoro pulito e migliora ulteriormente le prestazioni e la durata del laser.



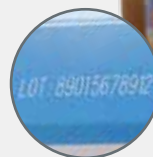
□ **D310e**
CON OPZIONE DI MONTAGGIO SALVASPAZIO VERTICALE

IP55 per utilizzo in ambienti difficili (di serie solo per il modello D310e)

Protocolli di comunicazione
Ethernet - 1 x RJ45

Rilevazione prodotto
Sensore NPN / PNP / 24V

Rilevazione di velocità prodotto
Encoder differenziale / NPN / PNP



□ **Codifica perfetta**
su carta e cartone, vetro, alluminio e alluminati, PET, materiali plastici.



□ Adatti per immagini grafiche, codici a barre, codici 2D, come QR Code e Datamatrix, possono realizzare un numero illimitato di righe di testo con qualsiasi orientamento (**Caratteri multilingua** incluso Unicode).





nimax s.p.a.
Via dell'Arcoveggio, 59/2
40129 Bologna
T. 051 4199133 - F. 051 4199144
contactcenter@nimax.it



Distributore esclusivo per l'Italia



Più rispetto per l'ambiente



Domino: il nostro impegno per il rispetto dell'ambiente è tale che le metodologie e i protocolli che abbiamo scelto di adottare, superano spesso gli standard richiesti dalla normativa vigente e dall'industria. Siamo impegnati a ridurre al minimo il consumo di risorse energetiche e naturali, nonché la produzione di rifiuti. I nostri prodotti sono conformi alla direttiva RoHS e RAEE in materia di riciclabilità.

»» Caratteristiche tecniche Laser Serie D310

Specifiche	D310	D310e	
Caratteri al secondo *	1.000		
Velocità di linea *	350 m/min		
Numero di linee di testo *	illimitate		
Caratteri	Multilingua incluso Unicode		
Campo di marcatura (mm)	58x58 - 68x68 - 84x84 - 102x102 - 136x136 - 180x180		
* Caratteri al secondo e velocità della linea di produzione dipendono dalla superficie del materiale e dal contenuto della codifica			
Tipo di tubo laser	Nero	Rosso	Blu
Potenza Laser	30 W	25 W	20 W
Lunghezza d'onda laser	10.6 µm	10.2 µm	9.3 µm
F-theta opzioni lente (mm)	Lunghezza focale = 80 - 100 - 120 - 150 - 200 - 250		
Classe Laser	Classe 4	Classe 4	
Raggio di Puntamento integrato	No	Si *	
Opzione Assiale	No	Si *	
Ciclo di vita della sorgente laser	30.000 h (MTBF)		
* Fascio di puntamento non disponibile con obiettivi da 80 mm e 100 mm			
Corpo Laser	Acciaio inox e alluminio anodizzato		
Pesi e dimensioni	21kg - 170x170x650 mm	25kg - 200x180x800 mm	
Caratteristiche elettriche	100-230V 50-60Hz (testato a 85-265VAC 47-63Hz)		
Consumo di energia (max)	1000VA		
Sistema laser	Standard (fan cooled)	IP55 (raffreddamento ad aria compressa)	
Temperatura di esercizio	5-45°C		
Umidità relativa di esercizi	Max. 90% RH, senza condensa		
Optional	Arresto di emergenza, semaforo, supporto laser, aspiratore fumi, protezioni.		
Ingressi di rilevazione prodotto	Sensore NPN / PNP / 24V		
Rilevazione di velocità prodotto	Encoder differenziale / NPN / PNP		
Segnale in ingresso	Laser start / mark control / mark on / ingresso programmabile / ingresso utente		
Segnale in uscita	Laser Ready/Busy; controllo dell'aspiratore fumi; user output; beacon	Laser Ready/Busy; controllo dell'aspiratore fumi e dell'aria compressa; user output; beacon	
Interfaccia	Ethernet - 1 x RJ45		
Interfaccia Utente opzionale	ControlPanel touch screen 10" (IP65) - Windows 10 PC/HMI		
Lingua interfaccia utente	Inglese, Italiano (Selezionabile dall'operatore)		
Sistema Operativo	Laser: Linux Interfaccia Utente: basata su Windows 10		
Software interfaccia Utente	LM Editor QS Quick Step		

Domino si riserva il diritto di modificare il progetto, il design o le specifiche dei prodotti senza preavviso. Alcune delle informazioni contenute in questo pieghevole sono di natura generale e il Cliente deve verificare che siano applicabili alle proprie esigenze.



Tutte le dimensioni sono espresse in millimetri. Disegno non in scala, valido solo a fini illustrativi.

