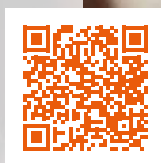


## IQ4 SISTEMA DI RILEVAMENTO DEI METALLI IN LINEA PER LA TUTELA DEL PRODUTTORE E DEL CONSUMATORE



### » IQ4: la serie di Metal Detector che ha conquistato il mercato internazionale

- conforme ai requisiti HACCP, BRC, IFS e al regolamento CFR21 Part. 11;
- finitura superficiale antibatterica che ostacola la permanenza dei batteri;
- grado di protezione maggiore di IP69K
- PVS (Performance Validation System);
- facile da inserire anche in linee di produzione già operative;
- 70 frequenze d'ispezione disponibili (da 31 KHz a 882 KHz); ispeziona anche prodotti confezionati con film alluminato;
- elaborazione dati 32-bit per performance di rilevazione migliorate;
- progettata per l'industria alimentare, farmaceutica e del packaging in generale;
- è il risultato di oltre 20 anni di ricerca e sviluppo e di esperienza sul mercato internazionale.



**Prestazioni di rilevamento eccellenti**  
Meccanica del rivelatore ottimizzata, tecnologia a frequenza variabile, auto-apprendimento migliore e più veloce.



**Designed to Survive<sup>®</sup>**  
Progettato per affrontare un utilizzo intenso anche in presenza di temperature estreme, polvere e umidità. Ha un grado di protezione IP69K, è sanificabile e ha una finitura antibatterica.



**Innovativo e intuitivo**  
L'usabilità è stata progettata secondo le più moderne evoluzioni della "user experience" per velocizzare i tempi ed evitare errori.



**A ogni prodotto il suo espulsore**  
Pneumatico, Getto d'aria, Tappeto retrattile, Deviatore motorizzato, Sealed Valve (valvola sigillata), Cowbell (deviatore a campana): una gamma completa di espulsori per qualsiasi tipo di prodotto.

# METAL DETECTOR IQ4: rilevamento dei metalli nell'industria alimentare

## Testa Metal Detector IQ4, la nuova frontiera dell'ispezione:

- frequenza variabile per l'ispezione di prodotti confezionati anche con film alluminati;
- display vettoriale DDS per la diagnostica avanzata tramite la visualizzazione grafica dei segnali digitali;
- controllo del nastro trasportatore.



### Touch screen 7" a colori

per la **massima leggibilità** e facilità di utilizzo; display vettoriale DDS.

### Interfaccia smart

La nuova interfaccia guida l'utilizzatore nelle diverse fasi di lavoro, in modo semplice e intuitivo. Le icone rendono immediata la navigazione all'interno del software e avvicinano a **zero il rischio di errore**.

### Auto-apprendimento ancora più evoluto

**70 frequenze** d'ispezione disponibili (da 31 KHz a 882 KHz).

Conforme al **Regolamento CFR21 Part. 11**.  
Massima precisione del risultato anche con prodotti confezionati con **film alluminato**.

### Scocca in acciaio inox AISI 304

con finitura antibatterica.

### Sicuro ed efficiente

La schermatura potenziata e la meccanica ottimizzata rendono l'IQ4 **ancora più efficiente** in termini di prestazione e sicurezza.

### Protezione IP69K: massima protezione e affidabilità

Il nuovo sistema di isolamento e le rifiniture lo rendono il Metal Detector **più resistente** sul mercato.

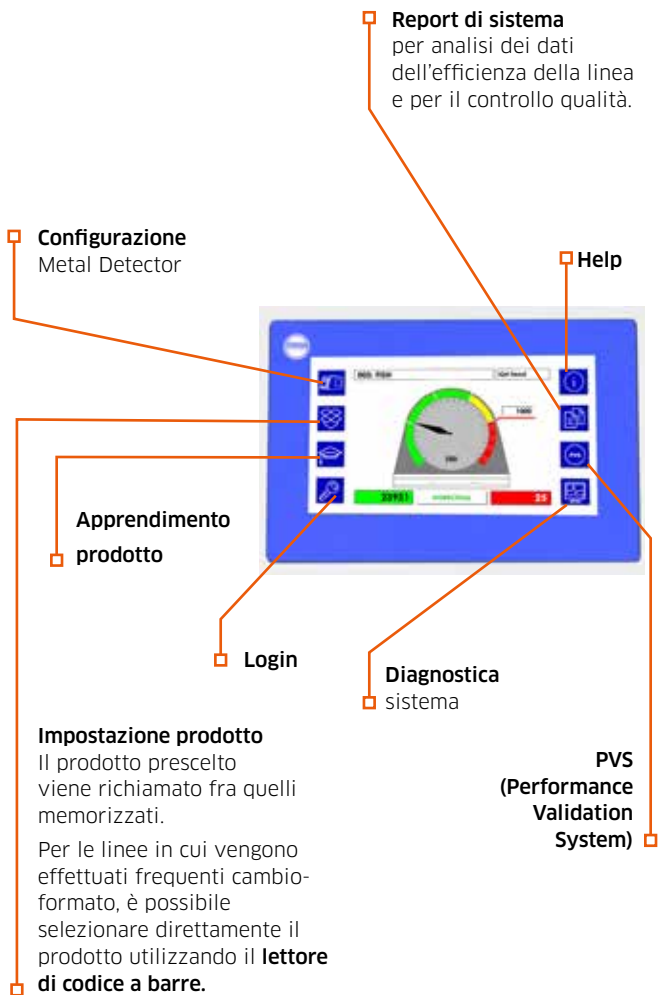
IP69K per la massima protezione alla penetrazione:

- della polvere
- dell'acqua, inclusi impianti di pulitura ad alta pressione o a vapore.

### Conformità

I nastri trasportatori sono conformi ai rigorosi standard internazionali **IFS, BRC e FSMA**. Su richiesta possono essere forniti anche conformi alle specifiche del **Retail (Marks & Spenser)**.





Tutti i sistemi IQ4 utilizzano la stessa interfaccia utente.

## PVS (Performance Validation System)

A intervalli regolari, il sistema richiede all'operatore di **eseguire test di rilevamento** utilizzando test-stick contaminanti per la verifica della sensibilità.

Il PVS garantisce che il Metal Detector rilevi correttamente i contaminanti metallici e registri le prove documentali del corretto funzionamento per gli **audit sulla sicurezza alimentare**.

Una volta completato un test, i risultati vengono registrati e i report possono essere archiviati per documentare come i punti di controllo critici vengano continuamente testati e convalidati.

## LA SEMPLICITÀ EVITA ERRORI

### L'Interfaccia utente

La nuova interfaccia utente è stata ulteriormente migliorata sia sotto l'aspetto tecnico che di user experience.

- » I contenuti sono stati raggruppati in una **struttura semplificata che consente una navigazione ancora più facile e intuitiva** e riduce al minimo la possibilità di errore dell'utente.
- » La nuova interfaccia include una combinazione di colori e icone moderne che cattura l'attenzione dell'utente e identifica in modo inequivocabile lo stato di lavorazione.
- » La **sicurezza utente a 5 livelli** (Operatore, Supervisore di linea, Qualità, Tecnico e Service Loma) limita per ciascun account gli ambiti di intervento e aiuta a soddisfare i requisiti di tracciabilità come da **Regolamento 21CFR Part. 11 della FDA**.

### Auto-apprendimento rapido



- 1 Login:** il sistema permette di accedere solo alle funzioni di competenza del singolo utente.
- 2** Selezionare **"Nuovo Prodotto"**.
- 3** Inserire la **lunghezza dell'imballo**.
- 4** Selezionare **"Auto Learn"** e seguire le istruzioni a monitor facendo 4 passaggi di prodotto.

### Tempi di apprendimento

Prodotto	Tempo apprendimento IQ4	Tempo risparmiato rispetto ad altri modelli sul mercato
Secco (pasta, biscotti, ecc.)	00:24	00:40
Bagnato (insalata, carne, latticini, ecc.)	00:35	04:43
Film metallizzato	00:34	02:22

Tempo espresso in min:sec

## METAL DETECTOR IQ4: rilevamento dei metalli nell'industria alimentare

### Metal Detector IQ4 con Trasportatore

Unisce la grande capacità di individuare corpi estranei della Testa IQ4 a un sistema di trasporto progettato per l'industria alimentare.

Soluzione completa composta da:

- testata IQ4,
- nastro trasportatore,
- espulsore automatico.



Il sistema soddisfa i più stringenti standard per la sicurezza alimentare quali **IFS, BRC e FSMA**, può inoltre essere configurato per rispondere ai requisiti imposti dai retailer.

#### » Compatibile con gli standard qualitativi

I sistemi sono conformi ai rigidi standard internazionali **IFS, BRC e FSMA**. Su richiesta il Sistema Metal Detector IQ4 Conveyors può essere fornito anche nella versione conforme alle **Retail Codes of Practice**.

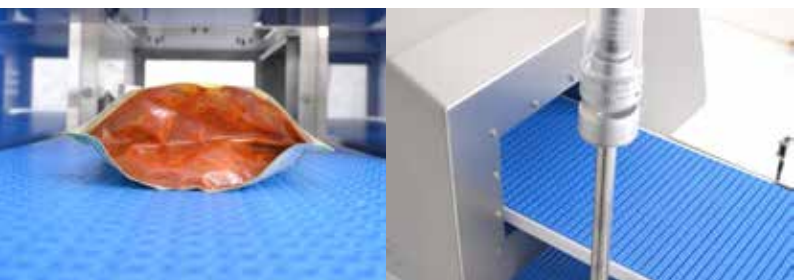
#### » Flessibilità di configurazione del prodotto

**Configurazioni** standard e sistemi completi **su misura** per soddisfare un'ampia varietà di applicazioni per prodotti alimentari.

#### » Opzioni di scarto

Sono disponibili diversi **dispositivi di scarto**, per soddisfare tutte le esigenze produttive:

- pneumatico,
- getto d'aria,
- tappeto retrattile,
- deviatore motorizzato.



CHECKING WHAT YOU MAKE



## Metal Detector IQ4 RUN-WET

Ha un grado di protezione IP69K ed è stato progettato seguendo le linee guida EHEDG sulla sicurezza alimentare per garantire la massima igiene e una veloce sanificazione.

**EHEDG (European Hygienic Engineering and Design Group)** è un consorzio europeo di aziende alimentari, costruttori di impianti alimentari, istituti di ricerca e autorità pubbliche sanitarie che ha lo scopo di valorizzare l'importanza dell'igiene nella filiera alimentare e di fornire indicazioni pratiche per la progettazione e costruzione di tecnologie che rispettino l'Hygienic Design.



### Disegnato per la massima sanificabilità

- Telaio progettato e costruito con soluzioni tecniche che rispettano le linee guida **EHEDG** sulla pulizia delle superfici e per evitare il ristagno d'acqua.
- Speciale superficie antibatterica.
- L'uso di speciali anelli passacavi metallici, evita l'uso di fascette e permette una pulizia completa.

### » Completamente IP69K

Il motore e il quadro elettrico hanno un grado di protezione IP69K.

Il Metal Detector IQ4 RUN-WET è realizzato per agevolare le più intense procedure di sanificazione anche con getti ad alta pressione.

### » Finitura "antibatterica" delle superfici

La speciale finitura antibatterica del sistema IQ4 RUN-WET ostacola il permanere dei batteri.



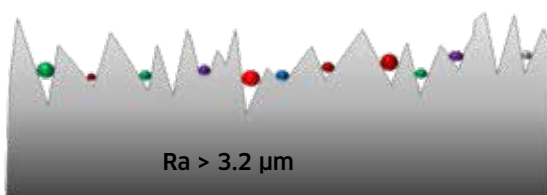
Testa IQ4

### Quadro elettrico

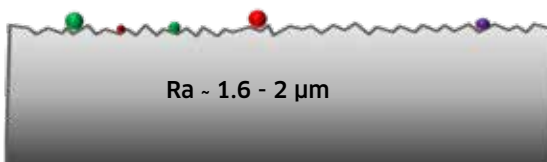
- IP69K** per la massima protezione alla penetrazione della polvere
- dell'acqua, inclusi impianti di pulitura ad alta pressione o a vapore.

### Nuovo contenitore scarti

- Il nuovo design presenta
- una finestra di ispezione trasparente
  - una griglia di drenaggio nella base per una rapida asciugatura dopo il lavaggio.



Finitura standard IQ4



Dettaglio finitura antibatterica IQ4 RUN-WET

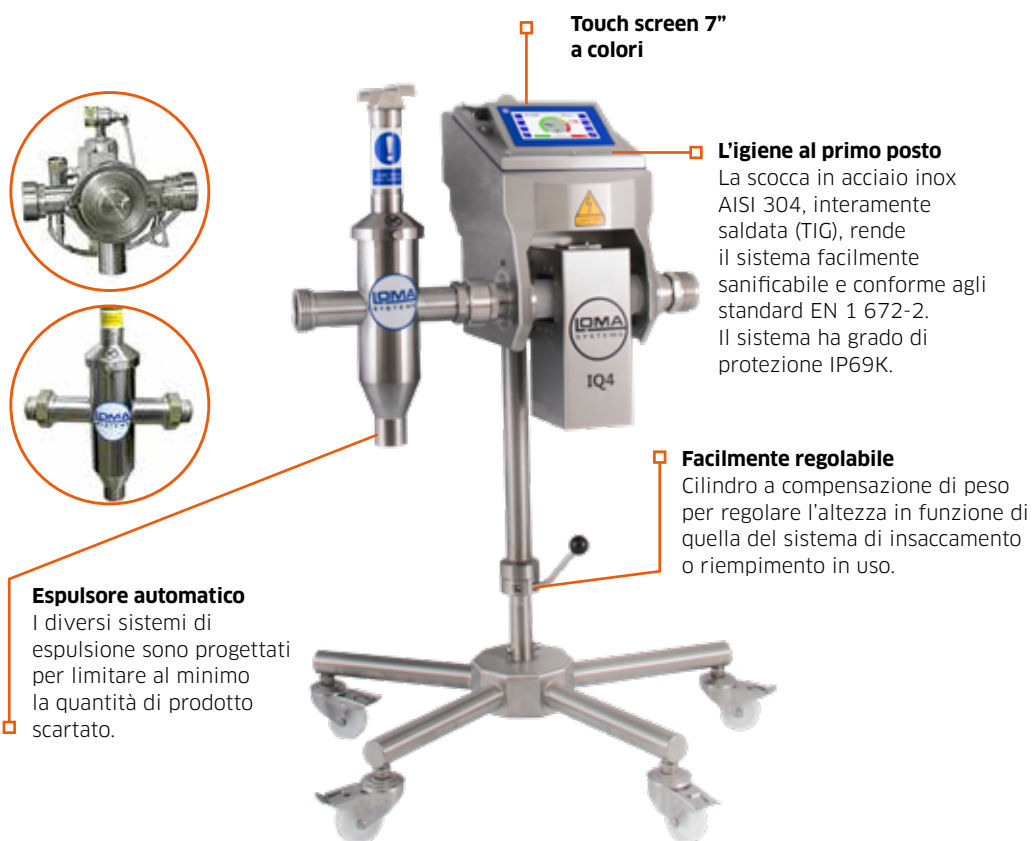


## METAL DETECTOR IQ4: per prodotti alimentari pompati e a caduta

### Metal Detector **IQ4 Pipeline** per prodotti alimentari pompati

Questo Metal Detector abbina la tecnologia e l'interfaccia della Testa IQ4 a un sistema di pompaggio indicato per prodotti alimentari come:

- carne macinata
- prodotti liquidi, zuppe e marmellate.



### » **Progettata per una perfetta integrazione**

IQ4 Pipeline è progettato per lavorare in abbinamento con i più diffusi sistemi di riempimento (Handtmann, Antonio Borgo, Vemag e Risco, ecc.).

### » **Compatibile con produzioni ad alte o basse temperature**

IQ4 Pipeline è progettato per lavorare a temperature comprese fra i -10°C e i 40°C con tasso di umidità relativa compreso fra 0 e 95%.

### » **Opzioni di scarto automatico**

Applicazioni	Tipo di scarto	Dimensioni disponibili
Carne	ARI, ARU (pistone) ARL+60 (rotante)	57 mm
Altro	ARL (rotante)	48, 73 e 98 mm





## Metal Detector **IQ4 Vertical Fall** Sistema a gravità per l'ispezione di prodotti alimentari sfusi, in polvere o in granuli.

Posizionando questo Metal Detector all'inizio della linea di produzione si riducono gli sprechi. Consente di controllare il prodotto prima che sia avviato alla lavorazione o al confezionamento.

□ **Touch screen 7" a colori più grande del 33%** rispetto ai modelli precedenti per facilitare il lavoro dell'operatore. **La nuova interfaccia utente** è progettata per ridurre il più possibile il rischio di errore umano.

□ **Facile da pulire**  
Il nuovo design è costruito per facilitare la pulizia e la manutenzione.



□ **Apprendimento rapido**  
La nuova funzionalità consente di risparmiare fino all'80% del tempo di apprendimento prodotto. Il sistema memorizza velocemente il set-up di 200 diversi prodotti per ridurre al minimo gli scarti.

□ **Dispositivi di scarto rapido**  
Sealed Valve (valvola sigillata) o cowbell (deviatore a campana).

### » **IQ4 Vertical Fall**

Sistema a gravità per l'ispezione di prodotti sfusi, in polvere o granuli

- Tecnologia a frequenza variabile
- Grado di protezione IP66.

### » **Ispezione a frequenza variabile**

La tecnologia a frequenza variabile (da 31 a 882 KHz) garantisce ottimi risultati e individua corpi estranei d'acciaio inossidabile di soli 0,8 mm di diametro.

### » **Per prodotti a rischio esplosione**

Il Metal Detector IQ4 Vertical Fall può essere **certificato per ambienti a rischio esplosione** come richiesto per chi produce polveri fini come le farine.

### » **Integrazione con sistemi di controllo**

Include una porta USB sigillata per l'accesso **immediato a report e dati**. Per i Clienti che richiedono un approccio centralizzato, il **software Nimax** offre la funzionalità di reporting dei dati.



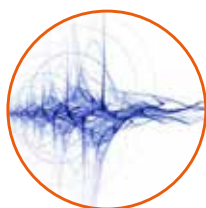
# METAL DETECTOR IQ4: per l'ispezione a caduta

## Metal Detector **IQ4 Waferthin** per l'ispezione di prodotti a caduta

Progettato per essere posizionato sopra le confezionatrici verticali, questo sistema è estremamente compatto e preciso.

Ispeziona il prodotto sfuso:

- cibi secchi
- surgelati
- granaglie.



### Massima precisione di rilevamento

Meccanica ottimizzata per offrire miglioramenti delle prestazioni utilizzando il rilevamento a frequenza variabile (da 31 a 882 KHZ).

Touch screen 7" a colori più grande del 33%, rispetto ai modelli precedenti, rende ancora più facile la lettura dei dati e il lavoro dell'operatore.

### Designed to survive

- Certificato IP66
- Costruito con acciaio inossidabile 304
- Completamente privo di piombo
- PVS (Performance Validation System)

La testa Waferthin può essere integrata con sistemi di controllo su macchine di insaccamento o pesatrici multi-testa per la massima efficienza e totale garanzia di qualità.

### Controllo Qualità e produzione

Il sistema fornisce tutti i dati per completare l'analisi dell'efficienza della linea e per il Controllo Qualità.



## Tempi di apprendimento

Prodotto	Tempo apprendimento IQ4	Tempo risparmiato rispetto ad altri modelli sul mercato
Cibi secchi, surgelati, granaglie	00:24	00:40

Tempo espresso in min:sec

La nuova interfaccia utente è progettata per ridurre il più possibile il rischio di errore umano.







## Metal Detector **IQ4 Lock-PH** Sistema Metal Detector

### Farmaceutico per compresse

Rileva contaminanti metallici nel settore farmaceutico, completo di espulsore di corpi estranei metallici. Per produzioni fino a 30.000 compresse e capsule al minuto.



#### Software integrato di calibrazione

automatica digitale; memorizza fino a 200 pre-set.

### » IQ4 LOCK-PH precisione ed efficienza in pochissimo spazio

Utilizzato per l'ispezione di compresse o capsule dopo la pressa e il processo di depolverazione.

La tecnologia IQ4 assicura i più alti livelli di sensibilità

- **Touch screen a colori da 7"**
- IQ4 LOCK-PH ispeziona sino a **30.000 compresse al minuto**.
- Offre la migliore sensibilità per metalli **magnetici e non magnetici**.
- **Finitura compatta** in acciaio inox lucido 316 con grado **protezione IP66**.
- Disponibili **12 diversi dispositivi di scarto** per minimizzare gli sprechi e massimizzare l'efficienza.
- **Certificato** con documentazione **IQ, OQ, PQ**, completa.



Facile da mantenere e pulire, IQ4 LOCK-PH è pienamente GMP Compliant



#### Porta USB per reportistica

Ogni unità è dotata di un'uscita USB per il **download dei dati** in pdf e in altri formati compatibili con i più diffusi software di analisi di processo. Sono disponibili anche le connessione ethernet, wifi e SCADA.

#### I sistemi di espulsione

dedicati sono rapidi e precisi; l'eliminazione di prodotti non conformi è sicura ed evita lo spreco di prodotto. La **modalità Fail Safe** assicura la corretta gestione dello scarto in caso di problemi di alimentazione elettrica.

#### Supporto con montanti a gas

Offre un'**eccezionale manovrabilità** che lo rende perfetto per essere usato in abbinamento a tutte le principali presse per compresse e incapsulatrici.

## METAL DETECTOR IQ4: tavola sinottica delle caratteristiche



Caratteristiche tecniche	IQ4 TESTATA	IQ4 CON TRASPORTATORE	IQ4 RUN-WET
<b>Scocca</b>	Acciaio inox AISI 304	Acciaio inox AISI 304	Acciaio inossidabile spazzolato 304
<b>Tensione di alimentazione</b>	Da 85 a 265 V, 1 ph 50/60Hz, (monofase)	Da 85 a 265 V, 1 ph 50/60Hz, (monofase)	220/230 V, 380/415 V 3 fasi +N
<b>Temperatura di esercizio e umidità</b>	Da -10°C a +35°C (0 a 95% senza condensa)	Da -10°C a +40°C (0 a 95% senza condensa)	Da -10°C a +40°C
<b>Grado di protezione</b>	IP69K	IP66 (testa IP69K)	IP69K
<b>Espulsore / Valvola di scarto</b>	Segnale di scarto	Fermo nastro, Soffio d'aria, Spinta laterale, Nastro retrattile	Stop on Detect, Espulsore a spinta, Getto d'aria
<b>70 frequenze d'ispezione (da 31 KHz a 882 KHz) e auto-apprendimento rapido</b>	✓	✓	✓
<b>Connettività</b>	Ethernet - USB - Software raccolta dati Nimax	Ethernet - USB per download dei dati di produzione - Software raccolta dati Nimax	Software raccolta dati Nimax
<b>Livello di conformità</b>	PVS (Performance Validation System), CFR21 Part. 11	PVS (Performance Validation System), Standard, Retail, Full Retail, CFR21 Part. 11	PVS (Performance Validation System), Standard, Retail, Full Retail, CFR21 Part. 11
<b>Passaggio prodotto</b>	A scorrimento orizzontale	A scorrimento orizzontale	A scorrimento orizzontale
<b>Ambiti di utilizzo</b>	Carne, Pollame & Pesce Panetteria Cibo pronti / Cibi confezionati Dolciumi & Snack Foods Alimenti secchi e cereali Latticini e prodotti a base di uova Frutta, verdura e noci Altre / Industrie generali	Carne, Pollame & Pesce Panetteria Latticini e prodotti a base di uova Dolciumi & Snack Foods Alimenti secchi e cereali Frutta, verdura e noci Altre / Industrie generali	Carne, Pollame & Pesce Panetteria Latticini e prodotti a base di uova Dolciumi & Snack Foods Alimenti secchi e cereali Frutta, verdura e noci Altre / Industrie generali





IQ4 PIPELINE	IQ4 VERTICAL FALL	IQ4 WAFERTHIN	IQ4 LOCK-PH
Acciaio inox AISI 304	Acciaio inox AISI 304	Acciaio inox AISI 304	Acciaio inox AISI 304 lucidato con regolazione in altezza assistita
Da 85 a 265 V, 1 ph 50/60Hz, (monofase)	Da 85 a 265 V, 1 ph 50/60Hz, (monofase)	Da 85 a 265 V, 1 ph 50/60Hz, (monofase)	Da 85 a 265 V, 1 ph 50/60Hz, (monofase)
Da -10°C a +40°C (0 a 95% senza condensa)	Da -5°C a +35°C (0 a 95% senza condensa)	Da -10°C a +35°C (0 a 95% senza condensa)	Da -10°C a +35°C (0 a 95% senza condensa)
IP69K	IP66	IP66	IP66
Valvola di scarto ARL e ARU	Valvola di scarto ARL e ARU	-	Disponibili 12 differenti tipologie con particolari realizzati in AISI 316
✓	✓	✓	✓
Ethernet - USB per download dei dati di produzione - Software raccolta dati Nimax	Ethernet - USB - Software raccolta dati Nimax	Ethernet - USB - Software raccolta dati Nimax	Ethernet - USB per download dei dati di produzione - Software raccolta dati Nimax
PVS (Performance Validation System), HACCP, BRC, FSMA e IFS, CFR21 Part. 11	PVS (Performance Validation System), CFR21 Part. 11	PVS (Performance Validation System), HACCP, BRC, FSMA e IFS, CFR21 Part. 11	CFR21 parte 10 e 11 in abbinamento al software Tracs 2
Pompata	A gravità	A gravità	A gravità
Carne, Pollame & Pesce Latticini e prodotti a base di uova Altre / Industrie generali	Alimenti secchi e cereali Panetteria Frutta, verdura e noci Altre / Industrie generali	Alimenti secchi e cereali Dolciumi & Snack Foods	Farmaceutica Integratori Nutraceutica







**nimax s.p.a.**  
Via dell'Arcoveggio, 59/2  
40129 Bologna  
T. 051 4199133 - F. 051 4199144  
[contactcenter@nimax.it](mailto:contactcenter@nimax.it)  
[nimax.it](http://nimax.it)



Distributore esclusivo:



## NIMAX IL VOSTRO RIFERIMENTO lungo tutta la linea

Scegliendo Nimax acquistate molto più di una tecnologia, avrete a vostra disposizione un **team di problem solver** capace di integrare in modo sinergico i sistemi di codifica e marcatura, di ispezione e controllo e di etichettatura che vi consente di:

- » evitare di disperdere know-how e tempo fra più fornitori;
- » avere un **interlocutore che conosce** la soluzione più idonea alle vostre esigenze;
- » **coordinare gli interventi** programmati su più apparecchiature per ridurre i tempi di fermo-linea e i costi tecnici;
- » avere un **update service** che vi tiene sempre aggiornati sulle ultime norme e sulle novità tecnologiche per il vostro settore.

Nimax effettua un'attenta selezione per proporre ai propri Clienti solo prodotti di reale affidabilità, progettati per l'industria di oggi e predisposti per adeguarsi alle esigenze di domani.

Il know-how accumulato in oltre 45 anni di collaborazione con le industrie del food, del beverage, del farmaceutico e del personal care ha consentito a Nimax di offrire una gamma completa di soluzioni e di servizi che rendono più efficiente ogni linea produttiva.

### Nimax: soluzioni per codifica e marcatura, ispezione e controllo, labelling

Nimax vi propone un'ampia gamma di sistemi e tecnologie prodotti dai più affermati brand internazionali.



### Servizio di consulenza preventiva

Un team di specialisti analizza con voi le caratteristiche del prodotto e della linea produttiva per aiutarvi ad analizzare tutti gli aspetti tecnici, funzionali, normativi e di integrazione con i sistemi gestionali al fine di individuare il prodotto corrispondente alle esigenze attuali e future, calcolando il reale Total Cost of Ownership (TCO) delle diverse alternative.

### Assistenza tecnica

L'assistenza tecnica è effettuata da personale esperto per interventi da remoto o in loco.

### Assistenza post vendita

Una gamma di servizi completa, costruita negli anni per soddisfare appieno le esigenze dei Clienti:

- manutenzione programmata per ottimizzare i tempi e ridurre i costi;
- estensione di garanzia;
- full 3 & full 5 - nimax total care;
- customer academy per rendere autonomo il personale addetto;
- servizi speciali.

**Addetti vendite: 20**

**Tecnici: 28**

**Sede: Bologna**

**Filiali: Milano, Padova, Avellino**

**Operiamo in: 120 Paesi nel mondo**

### TestLab

Questo servizio permette di verificare in laboratorio l'uso di una tecnologia sul prodotto del Cliente.

I test possono essere sia di codifica che di ispezione e controllo e vengono sempre corredati da un report che guida il potenziale Cliente nella scelta della tecnologia ottimale per la propria esigenza applicativa.

### Laboratorio metrologico

È accreditato da Accredia e autorizzato da Unioncamere a effettuare la taratura e la verifica periodica di strumenti per pesare a funzionamento automatico **AWI** (selezionatrici ponderali e peso prezzatrici) con omologazione MID e Decreto Nazionale.



**Sistemi Raggi-X**



**Sistemi Metal Detector**



**Selezionatrici Ponderali**

**CODING, CHECKING AND LABELLING WHAT YOU MAKE**